

2015年11月2日  
株式会社エス・エム・エス

## 通所リハビリテーション事業者向け経営支援サービスを開始 ～記録業務、採用、加算チェック、介護保険請求業務を一括サポート!～

介護・医療の情報サービスを提供する株式会社エス・エム・エス（代表取締役社長：後藤夏樹、東証一部上場、以下「当社」）は、通所リハビリテーション（以下「通所リハ」）事業者向け経営支援サービスの提供を開始いたします。本サービスでは、「日々の業務負荷が高い」、「採用にお金がかかる」、「加算算定の管理が特定の個人に依存してしまっている」、「介護保険請求ソフトの使い方がわからない」など事業者が抱える課題を解決してまいります。

### 【提供サービスの内容・ポイント】

当社は中小介護事業者向けに経営支援を目的とした「カイポケ経営支援サービス」を提供しています。

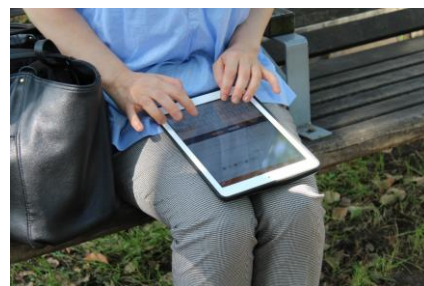
今回リリースする通所リハ向け経営支援サービスによって、記録業務・採用・加算チェック・介護保険請求に関する業務効率をあげ、通所リハで働く職員や管理者の業務負荷を軽減させることで、余剰時間を介護業務にあてていただくことができます。結果として、介護品質の安定につなげていただくことが可能となります。

なお、現在「カイポケ経営支援サービス」を利用して通所リハ事業者は、通所リハ向け経営支援サービスを2016年4月まで従来の価格のままご利用いただけます（2016年4月以降は正規の価格になります）。サービスのポイントは以下となります。

#### ✓ タブレットで日々の記録業務を効率化！

本サービスでは、タブレット（iPad）を無償で貸与いたします。日々の介護記録や利用者さんへ提供したサービスをその場でタブレットに記入することができます。

通所リハは他の介護事業所に比べ、利用者が多いといわれています。本サービスによって、これまでの膨大な書類への転記作業もなくなり業務時間を軽減することができます。



#### ✓ 介護求人サイト「カイゴジョブ」を無料で利用可能！

月間約50万人の求職者が集まる介護求人サイト「カイゴジョブ」に、通常は有料のところを無料で求人情報を掲載していただくことができます。

※無料で募集できる職種は、介護士、ドライバー、事務員です。その他職種の募集の場合は有料となります。

#### ✓ 煩雑な加算算定の管理を支援！

利用者ごとに、算定している加算と算定要件、さらに算定要件を満たすために必要な書類の管理をすることができます。そのため、日々の忙しい業務の中で忘れがちになる作成すべき書類の管理などを誰でも容易に行うことができます。

#### ✓ 充実サポートと安定した環境の介護保険請求ソフトをご提供

「ソフトの使い方がわからない」、「このようなケースの場合どうしたらいいか」などに関して、フリーダイヤルにて迅速にお答えできるサポート体制を提供いたします。また、3年ごとに変更されている介護保険法の対応を迅速に無料で行います。

## 【サービス提供の背景】

高齢化が進む昨今、高齢者を施設で受け入れきれないなどの理由から在宅ケアが推し進められています。そのようななか、高齢者の自立を促す通所リハは社会的にも重要性が増しています。

通所リハは約 55%が医療法人によって運営されており、病院では機能の早期改善を目的とした医療リハビリを、通所リハでは身体・生活機能の維持・向上を目的とした介護リハビリを行っています。

そのため通所リハには、医療リハビリが終わり、これからの自立した生活を送るために、同法人病院を退院した方や近隣病院からの紹介で来院する方などで 1 日平均 20～30 人と多くの利用者が訪れます。

しかしその分、記録業務などの業務量も多くなり、職員 1 人当たりの負担は大きいといわれています。また、通所リハ運営のための人員基準は厳しく、職員の採用と定着は重要な課題となっています。そこで本サービスでは、職員の業務負荷の軽減と採用活動を支援いたします。

## 【カイポケ経営支援サービスについて】

カイポケ経営支援サービスは、介護事業者の経営・財務安定化及び業務負荷削減をサポートし、介護事業者が目指す「理想の介護」実現を全面的に支援するサービスです。採用支援サービスや営業支援サービスなど現時点で 35 を超える経営支援サービスを展開しており、全国約 10,850 拠点の介護事業所が会員となり、ご利用いただいております。

## 【本件に関するお問い合わせ先】

株式会社エス・エム・エス（代表取締役社長：後藤夏樹、東証一部上場）

・広報担当 宮本（みやもと） 電話：03-6721-2403

・事業担当 緒方（おがた） 電話：03-6721-2430

e-mail : info2@kaipoke.biz

URL : [http://www.kaipoke.biz/lp/tusho\\_reha\\_001/](http://www.kaipoke.biz/lp/tusho_reha_001/)

住所 : 東京都港区芝公園 2-11-1 住友不動産芝公園タワー

以上